

En esta página:

- ↓ Requerimientos Mínimos
- ↓ Antes de Empezar
- ↓ Descarga e Instalación
- ↓ Paso 1: Proceso de Obtención del Software de Instalación desde Internet
- ↓ Paso 2: Instalación del Sistema en un Equipo Servidor
- ↓ Paso 3: Creación de la Base de Datos
- ↓ Antes de Ejecutar SuperCOMPRAS de Forma Habitual
- ↓ Para Ejecutar SuperCOMPRAS

REQUERIMIENTOS MÍNIMOS

Para instalar el Sistema SuperCOMPRAS, debe tomar en cuenta los requerimientos mínimos de Hardware (equipo) y Software para lograr la instalación y ejecución correcta del programa.

Para Servidor de SQL Server:

De hasta 10 estaciones de trabajo:

- Microprocesador Pentium IV de 1.2 Ghrtz.
- Disco duro de 40 GBytes.
- 256 MBytes en memoria RAM.
- Sistema Operativo Microsoft® Windows® XP Professional.
- Puede tener como servidor una PC de marca reconocida.

De más de 10 estaciones de trabajo, cambiar a:

- Disco duro de 80 GBytes.
- 512 MBytes en memoria RAM.
- Sistema Operativo Microsoft® Windows® 2000 Server.
- Se recomienda adquirir un servidor de marca reconocida.

Para Estaciones de Trabajo:

- Microprocesador Pentium IV de 1.2 Ghrtz.
- Espacio disponible en disco duro 100 MB.
- 256 MBytes en memoria RAM.
- Sistema Operativo Microsoft® Windows® 98 SE o XP Professional.

ANTES DE EMPEZAR

Cierre de Aplicaciones

Se recomienda cerrar los programas en ejecución antes de iniciar la instalación del sistema.

DESCARGA E INSTALACIÓN

Este proceso explica como realizar la instalación del sistema utilizando los archivos que se encuentran disponibles para descargar de nuestro sitio de Internet.

Para instalar el Sistema SuperCOMPRAS en su equipo, deberá seguir estos 3 pasos:

1. Obtener el Software de Instalación desde Internet.
2. Llevar a cabo el Proceso de Instalación del Motor de Base de Datos de SQL (opcional) y del Sistema SuperCOMPRAS.
3. Crear una Base de Datos.

NOTAS SOBRE EL MOTOR DE BASE DE DATOS

La descarga e Instalación:

- Es exclusivamente para equipos que no cuenten con un motor de base de datos instalado.
- Deberá instalarse sólo en el equipo que funcionará como servidor de base de datos.
- Si desea desinstalar un motor que ya cuenta con una o más bases de datos deberá hacer un respaldo de estas antes de la desinstalación del motor.

PASO 1: PROCESO DE OBTENCIÓN DEL SOFTWARE DE INSTALACIÓN DESDE INTERNET

PARA DESCARGAR EL MOTOR DE BASE DE DATOS

1. Asegúrese de tener conexión a Internet activa.
2. Ejecute el navegador Microsoft® Internet Explorer®.
3. En la barra de dirección escriba: http://www.eco-horu.com.mx/ARCHIVOS/Sv2005/MOTOR_BD.msi (tal y como se indica, sin espacios y respetando mayúsculas y minúsculas) o bien haga clic [aquí](#).
4. A continuación vera el cuadro de diálogo para la descarga, haga clic en el botón Guardar para guardarlo en su equipo.
5. Seleccione la ubicación donde guardará el archivo, **anótela** para posteriormente ejecutar la instalación y haga clic en el botón Guardar.
6. Espere a que la descarga termine.

Nota: Recuerde que esta descarga es exclusivamente para instalaciones nuevas, es decir, para equipos que no cuenten con un motor de base de datos y deberá instalarse sólo en el servidor o equipo donde residirá la base de datos de la empresa.

PARA DESCARGAR EL SISTEMA SuperCOMPRAS

1. Asegúrese de tener conexión a Internet activa.
2. Ejecute el navegador Microsoft® Internet Explorer®.
3. En la barra de dirección escriba: <http://www.eco-horu.com.mx/ARCHIVOS/SCG2005/SuperCOMPRAS.msi> (tal y como se indica, sin espacios y respetando mayúsculas y minúsculas) o bien haga clic [aquí](#).
4. A continuación vera el cuadro de diálogo para la descarga, haga clic en el botón Guardar para guardarlo en su equipo.
5. Seleccione la ubicación donde guardará el archivo, **anótela** para posteriormente ejecutar la instalación y haga clic en el botón Guardar.
6. Espere a que la descarga termine.

PASO 2: INSTALACIÓN DEL SISTEMA EN UN EQUIPO SERVIDOR

La instalación del Sistema SuperCOMPRAS en un equipo Servidor se divide en 2 procesos:

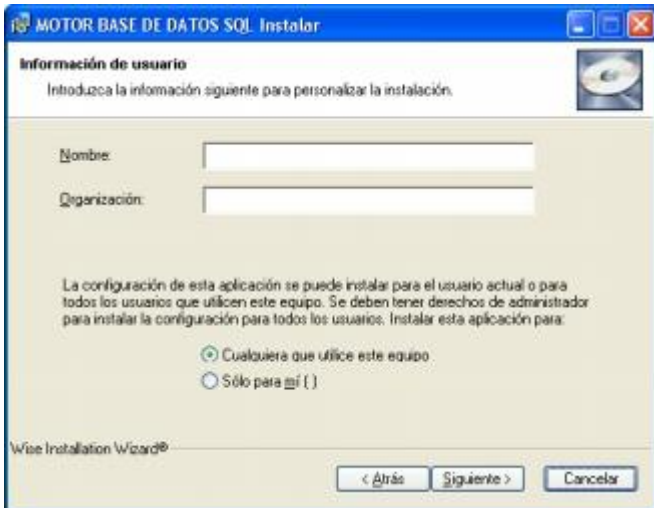
- PROCESO 1. Extracción e instalación del Motor de Base de Datos SQL.
PROCESO 2. Instalación del Programa SuperCOMPRAS.

PROCESO 1: Extracción e instalación del Motor de Base de Datos SQL

1. Abra la carpeta donde está ubicado el archivo **MOTOR_BD** que descargó de Internet y haga doble clic sobre el archivo **MOTOR_BD** para iniciar la extracción de los archivos instaladores del motor de base de datos.
2. Inmediatamente iniciará el asistente de Instalación. Haga clic en el botón **Siguiente**.

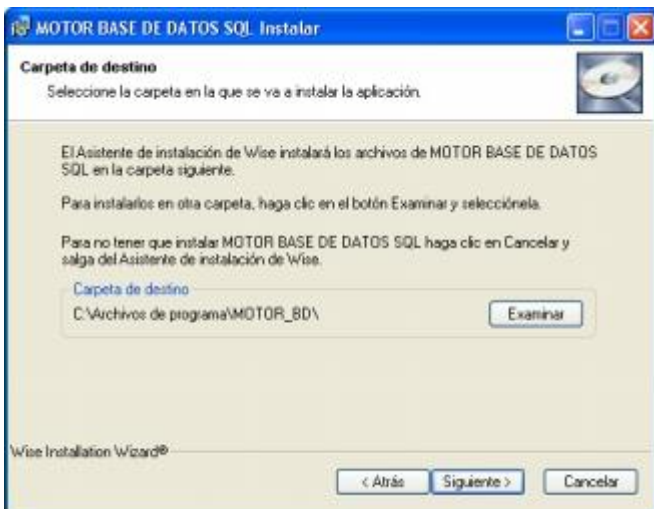


3. Introduzca la información del usuario para personalizar la instalación. Haga clic en el botón **Siguiente**.



4. Seleccione la carpeta en la que se van a copiar los archivos de instalación. Haga clic en el botón **Siguiente**.

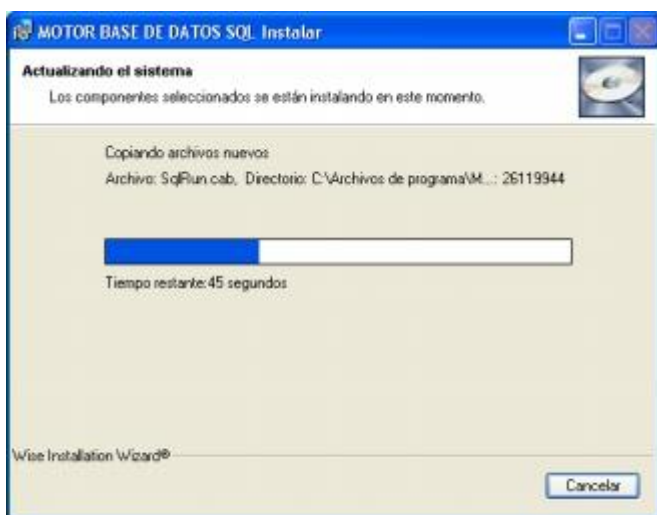
Nota: Se recomienda dejar los valores predeterminados de Directorio.



5. Haga clic en el botón **Siguiente** para comenzar la instalación.



6. Espere a que se copien los archivos.



7. Al terminar la copia, verá el mensaje: SuperCOMPRAS se ha instalado. Haga clic en **Finalizar**.



8. Abra la carpeta **C:\Archivos de programa\MOTOR_BD** y ejecute el archivo **SETUP.exe** para instalar el motor de base de datos.

9. Finalizada la instalación, **REINICIE** el Sistema Operativo de su equipo.

Indicador de Motor Activo

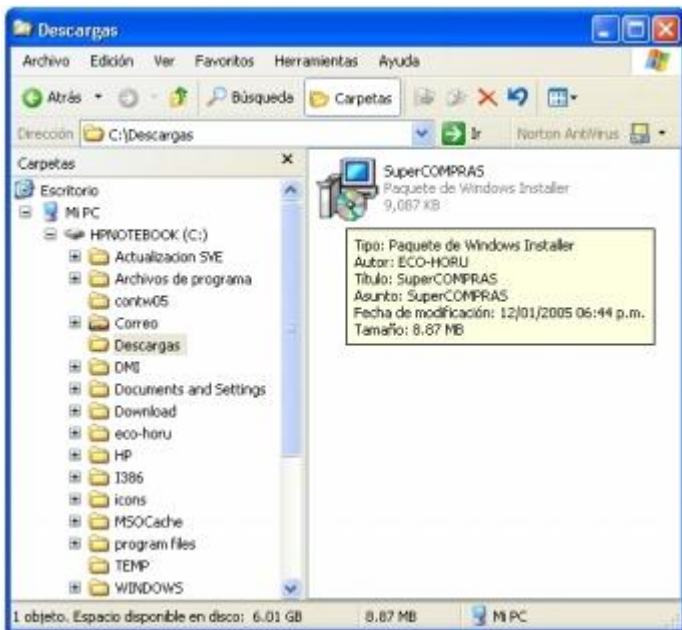
Una vez instalado el Motor de Base de Datos SQL y habiendo reiniciado el Sistema Operativo de su equipo, verá en la barra de tareas de Windows el icono del motor indicando que se encuentra activo .



Fin del PROCESO 1.

PROCESO 2: Instalación del Programa SuperCOMPRAS

1. Abra la carpeta donde está ubicado el archivo **SuperCOMPRAS** que descargó de Internet.

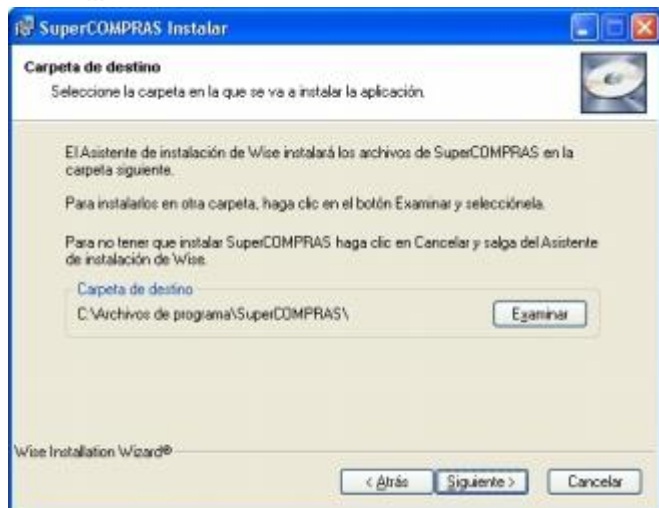


2. Haga doble clic sobre el archivo **SuperCOMPRAS** para iniciar el Asistente de Instalación del Sistema. Haga clic en el botón **Siguiente**.



3. Seleccione la carpeta en la que se va a instalar el Sistema SuperCOMPRAS.

Nota: Se recomienda dejar los valores predeterminados de Directorio.



4. Haga clic en el botón **Siguiente** para comenzar la instalación.



5. Espere a que se copien los archivos.



6. Al terminar la copia, verá el mensaje: SuperCOMPRAS se ha instalado. Haga clic en **Finalizar**.

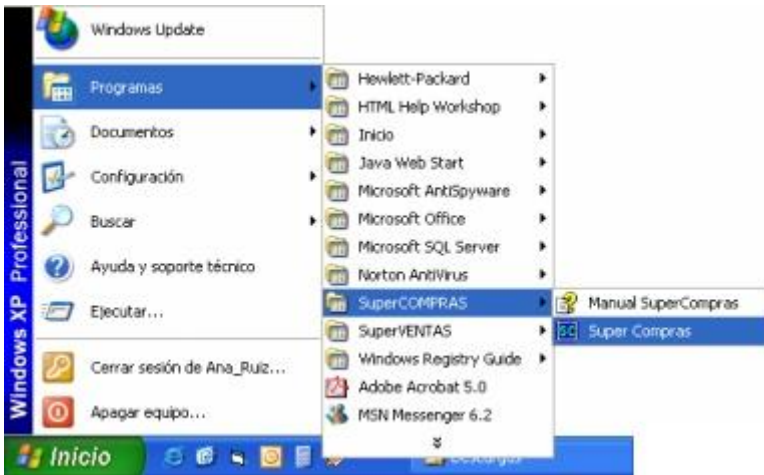


Fin del PROCESO 2.

Terminados ambos procesos de instalación, puede crear la nueva base de datos (paso 3).

PASO 3: CREACIÓN DE LA BASE DE DATOS

1. Haga clic en el botón Inicio, seleccione Programas, seleccione SuperCOMPRAS y haga clic en el icono de acceso directo a SuperCOMPRAS.



2. Inmediatamente después, aparecerá el cuadro de **Instalación de EMPRESAS**. Por favor, proporcione los datos requeridos y active las casillas de las opciones que vaya a utilizar.

CAMPO / OPCIÓN	DESCRIPCIÓN
Conexión de la Base de Datos en el servidor de MS-SQL	Automáticamente el Sistema toma como nombre de servidor el nombre del equipo local.
Nombre de la Base de Datos	Escriba el Nombre de la nueva Base de Datos.
No. Empresa o Sucursal	Utilice esta opción si cuenta con varias empresas o sucursales. Escriba un número diferente para cada una de ellas a manera de identificación en la base de datos.
Nombre de la Empresa	Escriba el Nombre de la Persona Física o de la Razón Social de la Empresa.
Incluye los MÓDULOS de	Seleccione los módulos que desea utilizar.
Enlace Contable	Active la casilla Enlace a SuperCONTABILIDAD si cuenta con este sistema de ECO-HORU.
Nombre corto de la Empresa	Escriba un Nombre Corto con el que identificará a esta empresa en el menú inicial de Empresas.



3. Presione el botón **Generar**.

4. A continuación verá en cuadro de Inicio de Sesión de Empresas, haga doble clic sobre el icono de la empresa en la que desea iniciar sesión.

5. Haga clic en el botón Entrar o presione la tecla Enter.

Una vez creada la Base de Datos de su empresa deberá configurar el sistema para que pueda operar.

Nota:

Este proceso solo deberá realizarse para la creación de una nueva base de datos, al terminar automáticamente entrará al sistema. Si usted ya tiene una base de datos, deberá tomar en cuenta la ubicación y el nombre de la misma en el punto no. 2 de este proceso.

ANTES DE EJECUTAR SuperCOMPRAS DE FORMA HABITUAL

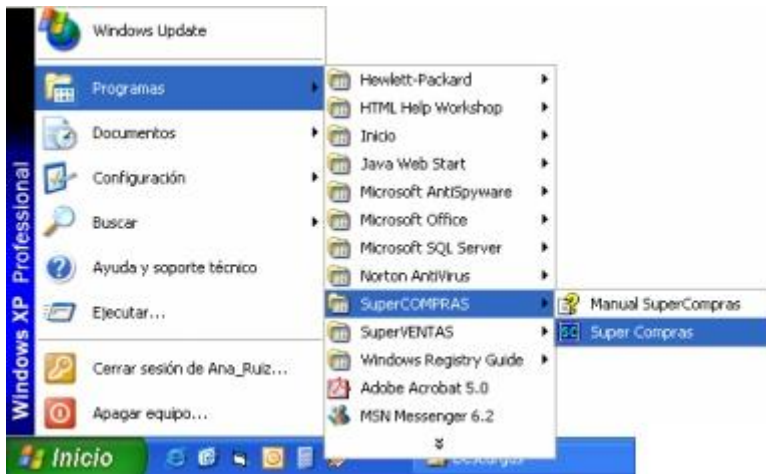
Configuración del Idioma y País

Antes de ejecutar el sistema en forma habitual, revise la **Configuración Regional** en el Panel de Control de Windows y asegúrese que sea **Español (México)**.

La Configuración Regional de Windows controla la forma en que se muestran los números, monedas, fechas y horas en las aplicaciones instaladas en su equipo.

PARA EJECUTAR SuperCOMPRAS

1. Haga clic en el botón Inicio, seleccione Programas, seleccione SuperCOMPRAS y haga clic en el icono de acceso directo a SuperCOMPRAS.



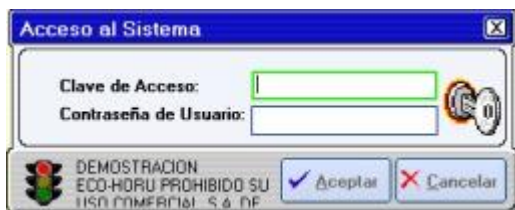
2. Espere a que inicie el sistema.



3. A continuación verá en cuadro de Inicio de Sesión o Menú de Empresas. Haga doble clic sobre el icono de la empresa en la que desea iniciar sesión.



4. Escriba la Contraseña de usuario y presione el botón Entrar (si no cuenta con una contraseña, solo presione el botón Entrar).



Inmediatamente después, verá la Ventana Principal del Sistema.

@@@ Con esto, usted habrá finalizado la instalación del Sistema SuperCOMPRAS. @@@